

LONKING
Hanomag Patagonia SA

CARGADORA
CDM833
CÓDIGO 7-LG833N



Servicios de venta y post-venta para toda la Patagonia Argentina

www.hanomagpatagonia.com.ar - Whatsapp 298 4282894 - info@hp-sa.com.ar

CARACTERISTICAS GENERALES

Capacidad del Balde	2 M3 (Aprox.)
Carga Nominal	3000 KG
Peso de Operación	11620 kg±300
Fuerza de tracción	106±3 KN
Fuerza de Arranque	106±3 KN
L x An x Al	7520x2500x3180 MM

MOTOR Y SISTEMA ELÉCTRICO

Fabricante / Modelo	WE ICHAI - WP6G140E22
Norma de Emisión	EPA (TIER II), EU Stage II
Tipo de Motor	Diesel, 4 tiempos, turbo, Enfriamiento por aire, Electrónica Bosch
Potencia Nominal	92KW(125HP)/2200RPM
Par Máximo	580 N·M/1500RPM
Diámetro x Carrera (mm)	105x130
Cantidad de Cilindros / Despl.	6/6.75 L
Relación de Compresión	18
Limpiador de Aire	Limpiador de Aire de tres Etapas
Alternador	55 AMP
Batería	2-24V/105Ah
Motor de Arranque	24V/6kW
Capacidad de Calentamiento (W)	5000W
Capacidad de Enfriamiento (W)	4700W

SISTEMA DE FRENOS

Freno de Servicio	Doble Circuito independiente a disco Hidro - Neumático
Presión Ajustada	0.70 -0.7 8M Pa
Freno de Estacionamiento	Caliper por Eje Flexible
Freno de Emergencia	Caliper por Eje Flexible
Freno de Emergencia	Caliper por Eje Flexible

TRANSMISIÓN

Tipo de Transmisión	Powershift	
Tipo de Cambios	Control de Cambios Electrónico	
Presión de Transmisión	1.2-1.5 MPA	
Ejes	Eje frontal rígido y eje trasero oscilante	
Convertidor Tipo	1 etapa, 1 turbina, 3 elementos	
Relación de torque	3.2	
Oscilación de Eje Trasero(°)	±10°	
Diferencial	Convencional	
Marchas	3 delanteras - 3 traseras	
Reductor Principal	Bisel espiral. reducción de 1 etapa	
Reductor Final	Reducción Planetaria	
Neumático	17.5-25 L-3 12PR TT	
Velocidades de viaje KM/H	Adelante	Atrás
	6.5 - 32 Km/h	6.8 - 33.5 Km/h

SISTEMA DE DIRECCIÓN

Tipo	Hidráulica - Alta sensibilidad
Bomba	Bomba de Engranajes, 246L/min 2200rpm
Presión del Sistema	14MPa
Cilindro	Doble Actuación
Diámetro x Carrera	2-80x315mm
Ángulo de Dirección	±35°

SISTEMA HIDRÁULICO

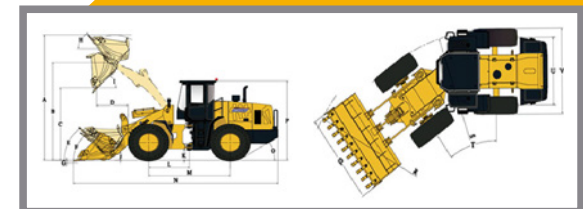
Tipo	Control de palanca única (joystick)
Bomba	A Engranajes, 246L/min 2200rpm
Válvula de Control	2 Carretes de levante y volteo
Presión del Sistema	16MPa
Cilindro de elevación	2-125x784mm
Cilindro de inclinación	1-140x553mm
Control de la palanca de presión	2.5 MPA
Tiempo de ciclo (seg)	10.5

CAPACIDADES

Tanque de Combustible(L)	200L
Tanque Hidráulico (L)	173/178(3° Carrete para Función Auxiliar)L
Transmisión (L)	37L
Eje frontal (L) / Eje trasero (L)	18.5L/18.5L
Cigüeñal (L)	17L

MEDIDAS

A	Altura Máxima con balde elevado	4790 mm
B	Altura Máxima de vuelco	3710 mm
C	Altura Máxima con balde volcado	2806 mm
D	Despeje Máximo	1170 mm
E	Ángulo de inclinación del balde en transporte	47°
F	Ángulo de inclinación del balde a tierra	44°
G	Profundidad de Excavación	30-40 mm
H	Ángulo de inclinación del balde Elevación Máxima	55°
I	Ángulo de descarga Elevación Máxima	45°
J	Altura de transporte	400 mm
K	Distancia al Suelo	347 mm
L	Distancia de eje delantero a centro de articulación	1425 mm
M	Distancia entre ejes	2850 mm
N	Longitud Total	7520 mm
O	Ángulo de Salida	27°
P	Altura a la Parte superior de la Cabina	3180 mm
Q	Ancho total del balde	2500 mm
R	Radio Mínimo de Giro sobre el Balde	6240 mm
S	Radio Mínimo de Giro sobre los Neumáticos	5680 mm
T	Ángulo de Dirección - Izquierdo / Derecho	35°
U	Ancho de Máximo contrapeso	1850 mm
V	Ancho Máximo de Neumáticos	2320 mm
	Longitud Total	7520 mm
	Altura Total	3180 mm
	Ancho Total	2500 mm
	Capacidad del Balde	1.8 / 2.1 m3
	Carga Nominal	3500 Kg
	Peso de Operación	11620 +/-300 kg
	Fuerza de Tracción	106 +/- Kn
	Fuerza de Arranque	103+/-3 Kn



La cargadora posee gran visibilidad en todas las direcciones, gracias a su diseño permite una visibilidad adicional con la carga a máxima altura. El confort de la cabina permite máxima libertad de movimientos al operador, la butaca es adaptable con suspensión y control de altura, siendo para el operador una experiencia laboral confortable.