

LONKING

Hanomag Patagonia SA

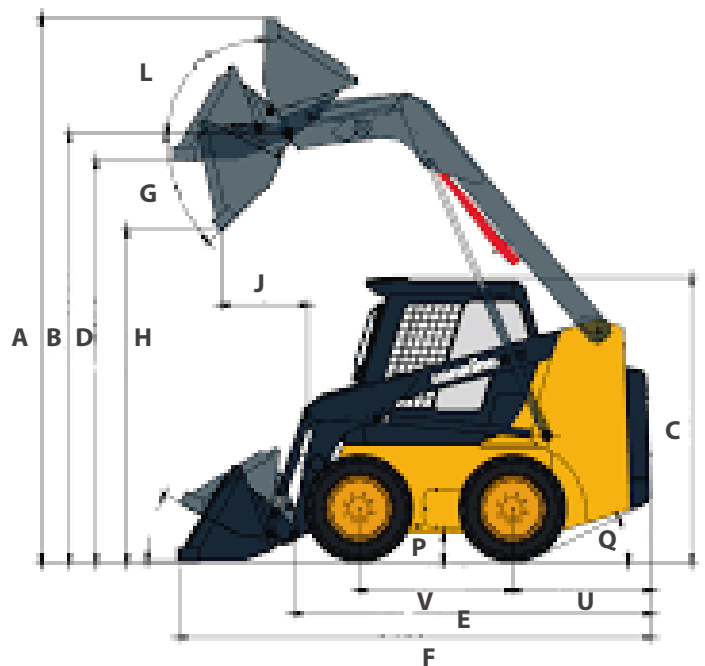
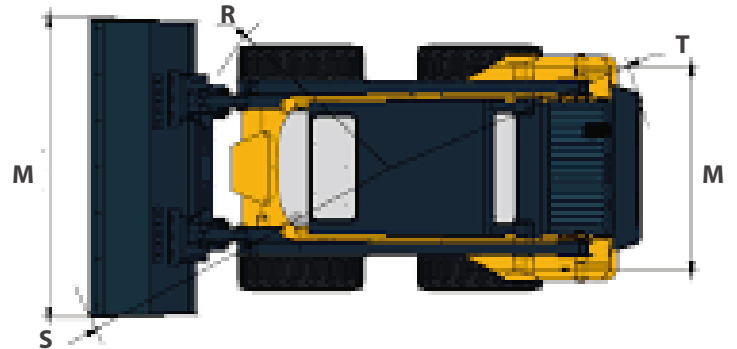


CDM312

CARACTERÍSTICAS GENERALES	Unidades	CDM312	CDM312.2
Modelo de motor		XINCHAI A498BZG	KUBOTA V3600-T-E3B
Estándar de Emisión		Nation II	Euro IIIA
Peso Operativo	kg	3700	3700
Carga Nominal	kg	1230	1230
Capacidad de Cuchara	m ³	0.54	0.54
L×W×H (largo x ancho x altura)	mm	3460×1820×2020	3460×1820×2020
Motor			
Potencia Nominal	kw/hp/rpm	55/75/2500	63/86/2600
Desplazamiento	L	3.168	3.62
Carrera	mm	98	98
Diámetro	mm	105	120
Tren de fuerza			
Velocidad de desplazamiento	km/h	11.8	11.8
Neumáticos		12×16.5	12×16.5
Sistema hidráulico			
Flujo hidráulico estándar	L/min/rpm	91	91
Presión hidráulica de cargadora	mpa	21	21
Flujo hidráulico - Flujo alto	L/min/rpm	135	135
Presión hidráulica de cargadora	mpa	19	19
Especificaciones de Operación			
Carga nominal	kg	1230	1230
Carga de vuelco	kn	2460	2460
Fuerza de rotura	kn	25.9	25.9
Fuerza tractiva	kn	28.06	28.06
Capacidad de abastecimiento			
Cajas de cadenas, cada lado	L	9	9
Sistema de refrigeración	L	12	12
Carter de motor	L	9	9
Tanque de combustible	L	91	91
Tanque hidráulico	L	65	65

DIMENSIONES

A- Altura de operación de la máquina	3880 mm
B- Altura de pasador de cuchara	3060 mm
C- Altura de techo de cabina	2050 mm
D- Altura máxima con cuchara Nivelada	2870 mm
E- Longitud sin acoplamiento	2530 mm
F- Longitud con cuchara estándar	3350 mm
H- Altura de vuelco	2440 mm
J- Reducción de alcance	610 mm
M- Base de rueda	1080 mm
P- Espacio libre al suelo	180 mm
R- Radio de giro delantero sin acoplar	1180 mm
S- Radio de giro delantero	2050 mm
T- Radio de giro trasero	1580 mm
U- Longitud de cola	980 mm
V- Distancia entre ejes	1320 mm
W- Ancho de cuchara	1820 mm
G- Ángulo de vuelco en altura máxima	40°
K- Ángulo de cuchara sobre el suelo	29°
L- Ángulo reducción de cuchara en altura máx	96°
Q- Ángulo de arranque	28°



LONKING



CDM312