

LONKING

MINIPALAS



CDM307

LONKING

MINIPALAS

CARACTERÍSTICAS GENERALES	Unidades	CDM307	CDM307.2
Modelo de motor		XINCHAI A498BT1-75	KUBOTA V2403-M-T-E3B
Estándar de Emisión		Euro III A	Euro III A
Peso Operativo	kg	2800	2700
Carga Nominal	kg	760	752
Capacidad de Cuchara	m ³	0.43	0.43
L×W×H (largo x ancho x altura)	mm	3320×1520×2000	3320×1530×2000
Motor			
Potencia Nominal	kw/hp/rpm	36.8/50/2500	36/48/2600
Desplazamiento	L	3.168	2.434
Carrera	mm	98	87
Diámetro	mm	105	102.4
Tren de fuerza			
Velocidad de desplazamiento	km/h	11.5	11.5
Neumáticos		10×16.5	10×16.5
Sistema hidráulico			
Flujo hidráulico estándar	L/min/rpm	74	74
Presión hidráulica de cargadora	mpa	21	21
Flujo hidráulico - Flujo alto	L/min/rpm	-	110
Presión hidráulica de cargadora	mpa	19	19
Especificaciones de Operación			
Carga nominal	kg	760	752
Carga de vuelco	kn	1520	1504
Fuerza de rotura	kn	18.9	18.9
Fuerza tractiva	kn	20.3	20.3
Capacidad de abastecimiento			
Cajas de cadenas, cada lado	L	9	9
Sistema de refrigeración	L	12	12
Carter de motor	L	8	8
Tanque de combustible	L	83	83
Tanque hidráulico	L	65	65

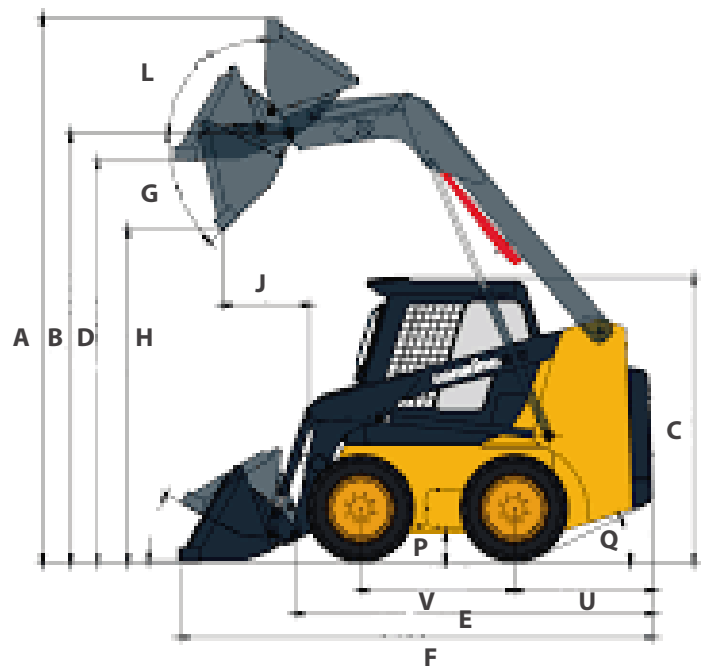
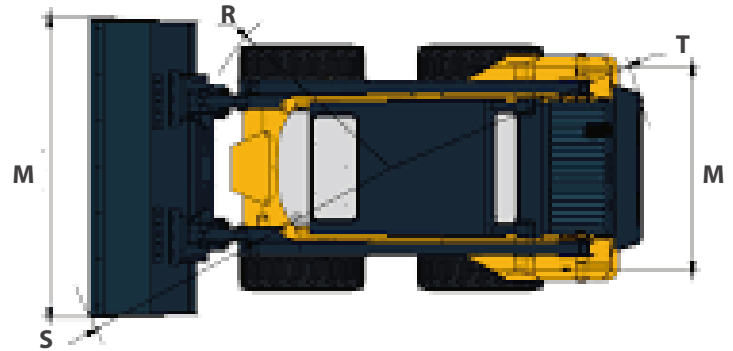
CDM307

LONKING

MINIPALAS

DIMENSIONES

A- Altura de operación de la máquina	3850 mm
B- Altura de pasador de cuchara	2920 mm
C- Altura de techo de cabina	2020 mm
D- Altura máxima con cuchara Nivelada	2730 mm
E- Longitud sin acoplamiento	2420 mm
F- Longitud con cuchara estándar	3340 mm
H- Altura de vuelco	2180 mm
J- Reducción de alcance	790 mm
M- Base de rueda	1050 mm
P- Espacio libre al suelo	210 mm
R- Radio de giro delantero sin acoplar	1200 mm
S- Radio de giro delantero	2060 mm
T- Radio de giro trasero	1520 mm
U- Longitud de cola	960 mm
V- Distancia entre ejes	1240 mm
W- Ancho de cuchara	1620 mm
G- Ángulo de vuelco en altura máxima	39°
K- Ángulo de cuchara sobre el suelo	28°
L- Ángulo reducción de cuchara en altura máx	94°
Q- Ángulo de arranque	27°



CDM307

LONKING



CDM307